

JIBBI 1290 RT

CRAWLER TELESCOPIC BOOM



PRIMO

EVO



ALMACRAWLER 

JIBBI 1290 RT

SELF-PROPELLED

The JIBBI 1290 RT is a compact, non-leveling crawler telescopic boom lift.

With a working and travel height of 11.9m (39'-4"), it improves operator efficiency and productivity.

Il JIBBI 1290 RT è una piattaforma a braccio telescopico cingolata compatta e non livellante.

Con un'altezza di lavoro e di traslazione di 11.9m, migliora l'efficienza e la produttività dell'operatore.

11.9m 39'-4"
working & travel
height
altezza lavoro e traslazione



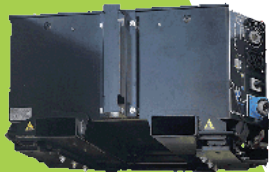
AES
ANTI-ENTRAPMENT
SYSTEM



JIBBI 1290 RT

**REMOVABLE
BATTERY
PACK**

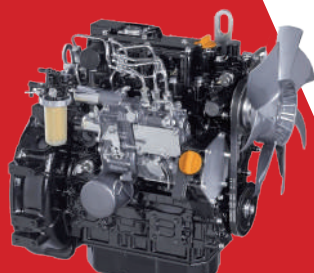
only on the PRIMO



JIBBI 1290 RT

**EVO
DIESEL**

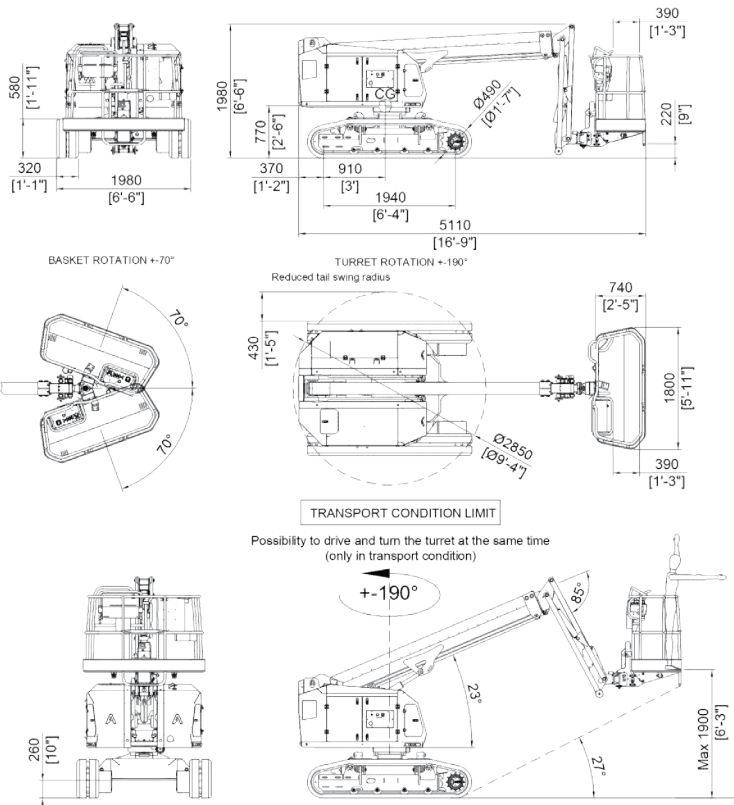
Yanmar Engine 3TNV-88F



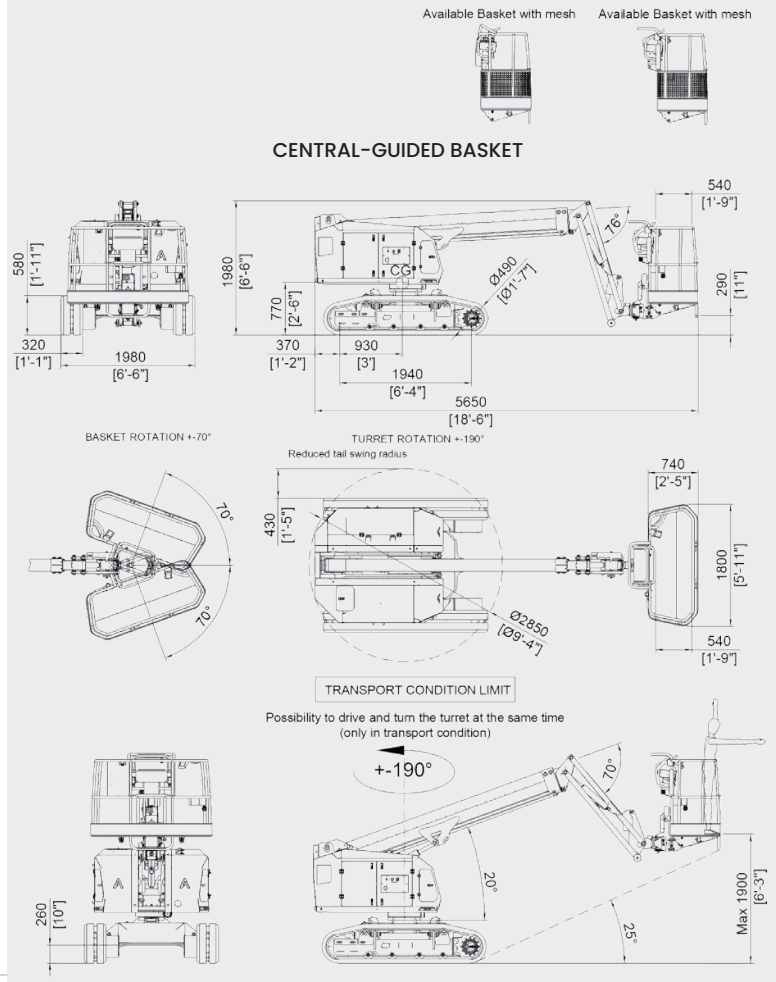
Technical data	EVO		PRiMO			Dati tecnici
Max working height			11.9 m 39'-4"			Altezza massima di lavoro
Max height basket floor			9.9 m 32'-6"			Altezza piano calpestio
Max moving height			11.9 m 39'-4"			Altezza di traslazione
Max outreach (load 250 kg)			9.2 m 30'-1"			Sbraccio massimo (carico 250 Kg)
Rotation angle			+/- 190°			Angolo di rotazione torretta
Basket size			1,80 x 0,74 m 5'-11" x 2'-5"			Dimensioni navicella
Basket rotation angle			+/- 70°			Angolo di rotazione navicella
Max basket capacity			250 Kg (2 p.) 551 lbs (2 op.)			Portata massima in navicella
Length in stowed position side-guided basket			5,11 m 16'-9"			Lunghezza richiusa con navicella a guida laterale
Length in stowed position central-guided basket			5,65 m 18'-6"			Lunghezza richiusa con navicella a guida centrale
Width			1,98 m 6'-6"			Larghezza
Min height in stowed position			1,98 m 6'-6"			Altezza minima richiusa
Max gradeability			25°			Pendenza massima superabile
Max side gradeability			25°			Pendenza laterale massima
Anti-Entrapment System			Yes / Si			Sistema anti-intrappolamento
Drive speed (fast)	3,00 Km/h 1,9 mph			3,60 Km/h 2,2 mph	Velocità traslazione (veloce)	
Drive speed while at high	0,7 Km/h 0.43 mph			0,7 Km/h 0.43 mph	Velocità traslazione in quota	
Power						Potenza
Main Power Source	Diesel Yanmar 3TNV-88F (~18 kW)	LTH Power Pack 330Ah - 48 V	LTH Power Pack 440Ah - 48 V	LTH Power Pack 660Ah - 48 V	ELC Power Pack 420Ah - 48 V	Alimentazione principale
Electric motors	No	n°2 Electric motors IP67 (Total Power 15 KW)				Motori elettrici
Battery charger	No	Automotive battery charger 85-265V 50/60Hz (Automatic settings)				Caricabatteria
Weight						Pesi
Total weight	5995 Kg 13217 lbs	5860 Kg 12919 lbs	5880 Kg 12963 lbs	5880 Kg 12963 lbs	6280 Kg 13845 lbs	Peso totale
Extras - On Demand						Allestimenti a richiesta
Non-marking tracks	Yes / Si				Cingoli antir traccia	
Kit Works Lights	Yes / Si				Kit luci di lavoro	
Arctic lubricant for cold climate	Yes / Si				Kit lubrificante per clima artico	
Ultrasonic Anti-Collision System	Yes / Si				Sistema Anticollisione a Ultrasuoni	

JIBBI 1290 RT

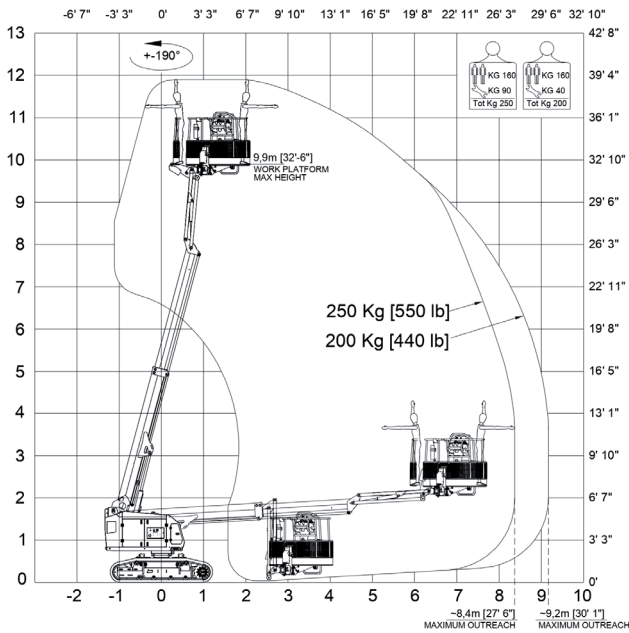
SIDE-GUIDED BASKET



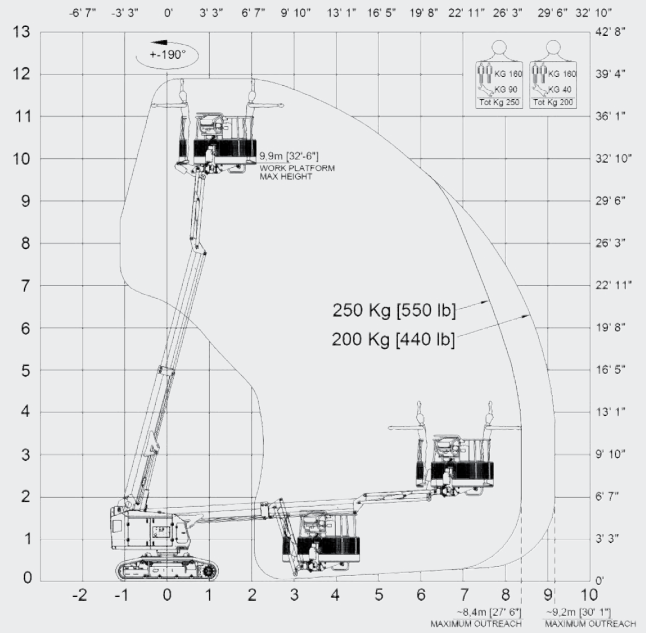
CENTRAL-GUIDED BASKET



LONGITUDINAL AND LATERAL SLOPE UP TO 5°
TRAVELLING PERMITTED - MAXIMUM SAFE SPEED ~ 0,7km/h



LONGITUDINAL AND LATERAL SLOPE UP TO 5°
TRAVELLING PERMITTED - MAXIMUM SAFE SPEED ~ 0,7km/h



Simplify and centralize all after-sales activities management, as well as spare parts purchasing and warranty procedures.

Semplifica e centralizza la gestione di tutte le attività post vendita, acquisto ricambi e richieste di garanzia.

MYALMAC CONTROL PANEL



ALMACRAWLER

Via Caduti sul Lavoro 1
46019 Viadana (MN) - ITALY
+39 0375 83 35 27
info@almac-italia.com
www.almac-italia.com