

Elektrische Heftruck

ESi161



- ✓ Multifunctionele stapelaar met mono mast
- ✓ Verplaatst twee pallets tegelijk
- ✓ Centrale aandrijving met gestabiliseerde wielen
- ✓ Snel oplaadbare Li-Ion batterij

ESi161

Waarom kiezen voor de ESi161?

De 1.600 kg elektrische dubbeldekker stapelaar is ideaal voor intensievere toepassingen waarbij productiviteit en gebruiksgemak centraal staan. Dankzij het compacte ontwerp, de dubbele heffunctie zodat je twee pallets kunt verplaatsen en de geïntegreerde Li-Ion technologie, is de ESi161 een slimme keuze voor elk magazijn.

Eenvoudig te bedienen

De extra lange dissel met schildpadstand zorgt voor optimale controle bij het manoeuvreren in smalle gangen of op laadperrons. Dankzij de centrale aandrijving met zijwielen is de ESi161 verrassend wendbaar en stabiel.

Stabiel en robuust ontwerp

De monomast met transparant paneel biedt perfect zicht op de vorken. Samen met het stabiele chassis en de centrale wielpositie zorgt dit voor veilig stapelen en soepel rijden over ongelijke vloeren en hellingen.

24V Li-Ion batterijtechnologie

De monomast met transparant paneel biedt perfect zicht op de vorken. Samen met het stabiele chassis en de centrale wielpositie zorgt dit voor veilig stapelen en soepel rijden over ongelijke vloeren en hellingen.



Innovatieve kenmerken

Onderhoudsvrije batterij

Geen gedoe meer met luchtfilters, oliefilters of startaccu's. Laad eenvoudig op wanneer het jou uitkomt en houd je werkplanning intact.

Multifunctionele laadopties

Met de geïntegreerde 24V-30A lader laad je de stapelaar op waar en wanneer jij dat nodig hebt. Compact, flexibel en volledig onderhoudsvrij dankzij het slimme Battery Management System (BMS).

Bewezen kwaliteit

De ESi161 is gebouwd met lang meegaande techniek en hoogwaardige afwerking. Een robuuste machine die elke dag weer topprestaties levert.

Slimme veiligheidsstrategieën

Het Battery Management System (BMS) zorgt ervoor dat de batterij veilig en efficiënt werkt en beschermt deze tegen schade door overladen, te diep ontladen, oververhitting en andere ongewenste omstandigheden.

Geavanceerd hydraulisch systeem

De stille en efficiënte hydrauliek zorgt voor vlot heffen en dalen. Ideaal voor het snel verwerken van pallets en goederen.

1.600 kg elektrische dubbeldekker stapelaar

ESi161

	Nr.	Onderdeel	Plek	Eenheid	Aantal/omschrijving
Onderscheidende markering	1.1	Model			ESi161
	1.2	Aandrijving			Elektrisch
	1.4	Type besturing			Lopend
	1.5	Hefvermogen	Q	kg	1.600
	1.5.1	Laadvermogen belasting met mastlift	Q1	kg	800
	1.5.2	Laadvermogen belasting met steunarmlift	Q2	kg	1.600
	1.6	Lastzwaartepuntafstand	C	mm	600
	1.8	Laadafstand midden van aandrijf-as tot vork	X	mm	798
	1.9	Wielbasis	Y	mm	1.265
Service gewicht	2.1	Gewicht		kg	510
	2.2	Asbelasting, belast voor/achter		kg	550/1.560
	2.3	Asbelasting, onbelast voor/achter		kg	375/135
Banden / onderstel	3.1	Type wiel			Polyurethaan
	3.2.1	Bandenmaat, voor		mm	Ø210x70
	3.3.1	Bandenmaat, achter		mm	Ø80x61
	3.4	Bandenmaat zwenkwielen		mm	Ø130x55
	3.5	Wielen, aantal voor/achter (x=aandrijfwielen)		mm	1, 2/4
	3.6.1	Spoorbreedte, voor	b10	mm	592
	3.7.1	Spoorbreedte, achter	b11	mm	370
Afmetingen	4.0	Maximale hefhoogte	H	mm	1.608
	4.2	Doorrijhoogte	H1	mm	1.942
	4.3	Vrije heffing	H2	mm	1.515
	4.4	Hefhoogte	H3	mm	1.520
	4.5	Hoogte, mast uitgeschoven	H4	mm	1.986
	4.6	Initiele lift	H5	mm	115
	4.9	Hoogte van disselhendel in rijpositie min./max.	H14	mm	800/1.190
	4.10	Hoogte van wielarmen	H8	mm	-
	4.15	Verlaagde hoogte	H13	mm	91
	4.19	Totale lengte	l1	mm	1.770
	4.20	Lengte tot voorkant vorkenbord	l2	mm	620
	4.21	Totale breedte	b1/b2	mm	800
	4.22	Afmetingen vorken	s/e/L	mm	55/190/1.150
	4.24	Breedte vorkenbord	b3	mm	680
	4.25	Afstand tussen vorkarmen	b5	mm	560
4.26	Afstand tussen wielarmen/laadvlakken	b4	mm	-	
4.31	Bodemvrijheid, belast, onder mast	m1	mm	-	
4.32	Bodemvrijheid, midden van de wielbasis	m2	mm	33	
4.34.1	Gangpadbreedte voor pallets 1000x1200 overdwars	Ast	mm	2.306	
4.34.2	Gangpadbreedte voor pallets 800x1.200 in de lengte	Ast	mm	2.240	
4.35	Draaicirkel	Wa	mm	1.473	

	Nr.	Onderdeel	Plek	Eenheid	Aantal / omschrijving
Prestatiegegevens	5.1	Rijsnelheid, belast/onbelast		km/h	4/4,5
	5.2	Rijsnelheid, belast/onbelast		m/s	0.1/0.12
	5.3	Zaksnelheid, belast/onbelast		m/s	0.1/0.07
	5.8	Max. hellingvermogen, belast/onbelast		%	3/10
	5.10	Rem			Elektromagnetisch
Elektrische Motor	6.1	Vermogen aandrijfmotor S2 60 min		kW	0.75
	6.2	Vermogen heffingsmotor S3 15%		kW	2.2
	6.4	Batterijvoltage/nominale capaciteit		V/Ah	24V/100Ah
	6.5	Gewicht batterij		kg	28
	6.6	Energieverbruik volgens DIN EN 16796		kWh/h	0.4
	6.7	Omzetrendement volgens VDI 2198		t/h	22.73
	6.8	Omzetrendement volgens VDI 2198		t/kWh	63.72
	Extra Data	8.1	Type aandrijvingsbesturing		
10.5		Stuurontwerp			Mechanisch
10.7		Geluidsniveau bij het oor van de bestuurder		dB[A]	74
15.1		Uitgangsstroom van de lader		A	30

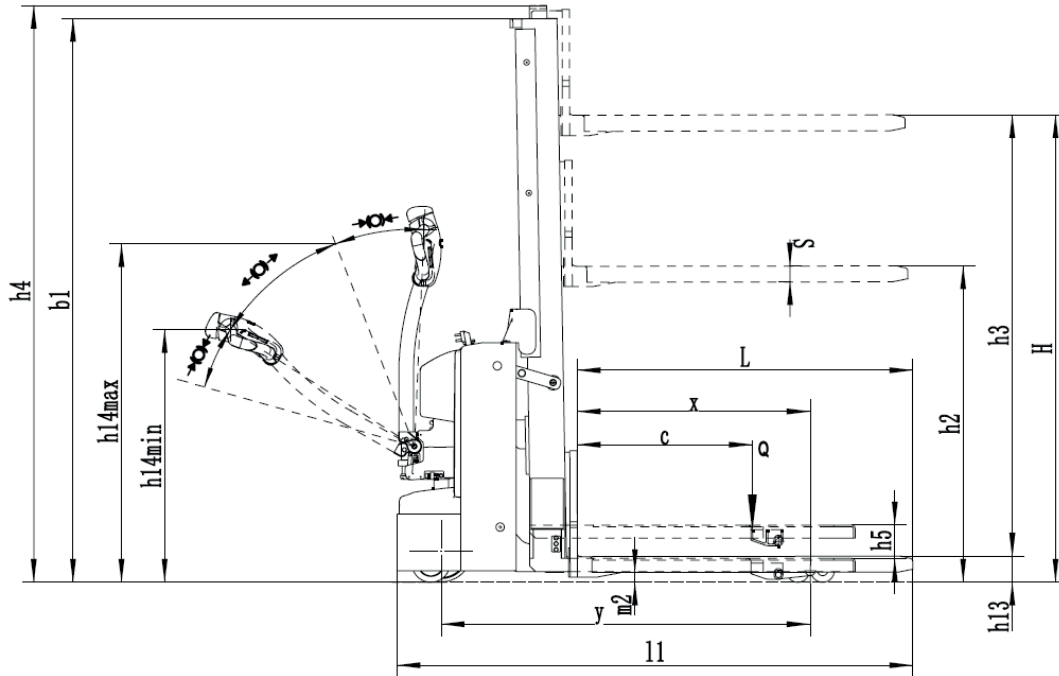
Mast opties

ESi161

	Lift hoogte [H3] + [H13]	Verlaagde mast hoogte [H1]	Vrije lift [H2]	Verlengde mast hoogte [H4]
	mm	mm	mm	mm
Simplex mast	1.608	1.942	1.515	1.986

Technische tekening

Zijaanzicht



Bovenaanzicht

