

Elektrische stapelaar
ES15-15ES



- ✓ Stapelaar met kleinste draaicirkel
- ✓ Massyteem van hoge kwaliteit
- ✓ Cilinder- en kettingopstelling voor goed zicht
- ✓ Onderhoudsvrije batterij

Waarom kiezen voor de ES15-15ES?

De 1.500 kg elektrische stapelaar is compact en krachtig, perfect voor smalle ruimtes. Met zwevende stabilisatiewielen en een lichte constructie biedt hij maximale stabiliteit en wendbaarheid. De 24V-30Ah Li-Ion batterij met geïntegreerde snellader zorgt voor efficiëntie, waar je ook werkt.

De beste prestaties

Het innovatieve AC-systeem van deze truck is sterk, biedt nauwkeurige controle en uitstekende prestaties. De verticale tandwielkast zorgt ervoor dat de truck betrouwbaar blijft werken, zelfs bij intensief gebruik.

Geruisloos en stabiel

De combinatie van de geruisloze en duurzame hydraulische unit met hoogwaardige cilinders en slangen, maakt het systeem superbetrouwbaar. De AMPconnectoren en de duurzame elektrische bedrading verminderen het risico op storingen aanzienlijk.

80V Li-Ion batterijtechnologie

Deze moderne batterij biedt niet alleen efficiëntie en lange gebruiksduur, maar kan ook tussentijds worden opgeladen. Ideaal voor een flexibele werkdag zonder onderbrekingen.

Innovatieve kenmerken

Onderhoudsvrije batterij

De ES15-15ES wordt geleverd met een onderhoudsvrije batterij. De batterij-indicator met urenteller (optioneel) herinnert de bestuurder tijdig aan het opladen, zodat de werkzaamheden ononderbroken doorgaan. Daarnaast biedt de stapelaar laagspanningsbeveiliging, waardoor de batterij beschermd wordt tegen overmatige ontlading.

Multifunctionele laadopties

Altijd en overal opladen met de ingebouwde lader. De stapelaar is uitgerust met Li-Ion batterijen, perfect voor verschillende werkomstandigheden.

Bewezen kwaliteit

De ES15-15ES is gebouwd met kwalitatieve onderdelen en de robuuste constructie garanderen een lange levensduur. Investeer in een stapelaar die altijd voor je klaarstaat!



Gemakkelijk onderhoud

Voor eenvoudig onderhoud is de achterplaat van de ES15-15ES makkelijk afneembaar. De verticale motor zorgt ervoor dat inspectie en service veel toegankelijker zijn. De stapelaar biedt ook eenvoudige toegang tot de handset, wat bijdraagt aan een efficiënte en gebruiksvriendelijke werkervaring.

Eenvoudige bediening

De ergonomische dissel is uitgerust met een sleutelschakelaar, BOi en storingsindicator. Dit zorgt voor eenvoudige en nauwkeurige bediening. De lange dissel maakt het manoeuvreren nog makkelijker, terwijl het compacte chassis zorgt voor de kleinste draaicirkel. Dankzij de zijbediening heb je altijd uitstekend zicht.

1.500 kg elektrische stapelaar

ES15-15ES

	Nr.	Onderdeel	Plek	Eenheid	Aantal / omschrijving
Onderscheidende markering	1.1	Model			ES15-15ES
	1.2	Aandrijving			Elektrisch
	1.3	Type besturing			Zittend
	1.4	Hefvermogen	Q	kg	1.500
	1.5	Zwaartepunt afstand	C	mm	600
	1.7	Zwaartepunt, midden aandrijf-as tot vork	X	mm	805
	1.8	Wielbasis	Y	mm	1.240
Service gewicht	2.1	Gewicht		kg	755
	2.2	Asbelasting, belast voor/achter		kg	805/1.450
	2.3	Asbelasting, onbelast voor/achter		kg	545/210
Banden / onderstel	3.1	Type wiel			PU/PU
	3.2	Bandenmaat, voor			230x75
	3.3	Bandenmaat, achter			80x60
	3.4	Extra wielen [zwenkwielen]			130x55
	3.5	Wielen, aantal voor/achter (x=aandrijfwielen)		mm	1x +2/4
	3.6	Spoorbreedte, voor	b10	mm	538
	3.7	Spoorbreedte, achter	b11	mm	400
Afmetingen	4.2	Doorrijhoogte	H1	mm	2.128
	4.3	Vrije heffing	H2	mm	
	4.4	Hefhoogte	H3	mm	3.227
	4.5	Hoogte, mast uitgeschoven	H4	mm	3.743
	4.9	Hoogte van disselhendel in rijpositie min./max.	H14	mm	1.150/1.480
	4.15	Verlaagde hoogte	H13	mm	88
	4.19	Totale lengte	l1	mm	1.740
	4.20	Lengte tot voorkant vorkenbord	l2	mm	575
	4.21	Totale breedte	b1	mm	800
	4.22	Afmetingen vorken	sxexl	mm	60x170x1.150
	4.24	Breedte vorkenbord	b3	mm	680
	4.25	Afstand tussen vorkarmen	b5	mm	570
	4.32	Bodemvrijheid, midden van de wielbasis	m2	mm	78
	4.34.1	Gangpadbreedte voor pallets 1000x1200 overdwars	Ast	mm	2.340
	4.34.2	Gangpadbreedte voor pallets 800x1.200 in de lengte	Ast	mm	2.260
4.35	Draaicirkel	Wa	mm	1.500	

	Nr.	Onderdeel	Plek	Eenheid	Aantal / omschrijving
Prestatie gegevens	5.1	Rijsnelheid, belast/onbelast		km/h	8/9
	5.2	Rijsnelheid, belast/onbelast		m/s	0.25/0.3
	5.3	Zaksnelheid, belast/onbelast		m/s	0.44/0.425
	5.8	Max. hellingsvermogen, belast/onbelast		%	10/12
	5.10	Rem			Hydraulisch
Elektrische motor	6.1	Vermogen aandrijfmotor S2 60 min		kW	6
	6.2	Vermogen heffingsmotor S3 15%		kW	5.5
	6.3	Maximaal toegestane batterijgrootte		mm	330x190x240
	6.4	Batterijvoltage/nominale capaciteit		V/Ah	2x12/125
	6.5	Gewicht batterij		kg	60
Extra data	8.1	Type aandrijvingsbesturing			AC
	10.5	Stuurontwerp			Mechanisch
	10.7	Geluidsniveau bij het oor van de bestuurder		dB(A)	74

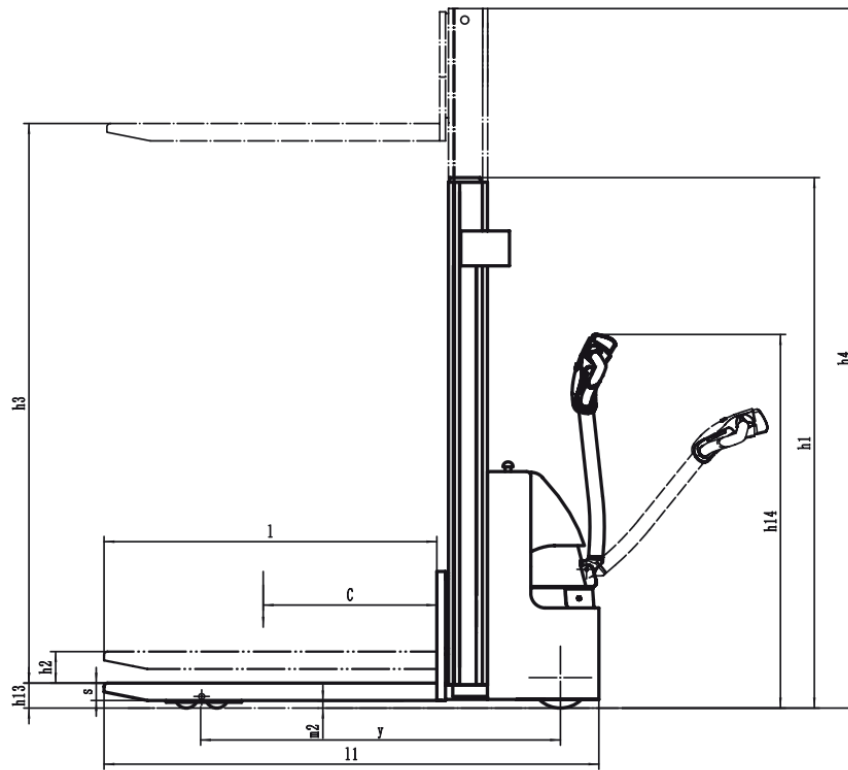
Mast opties

ES15-15ES

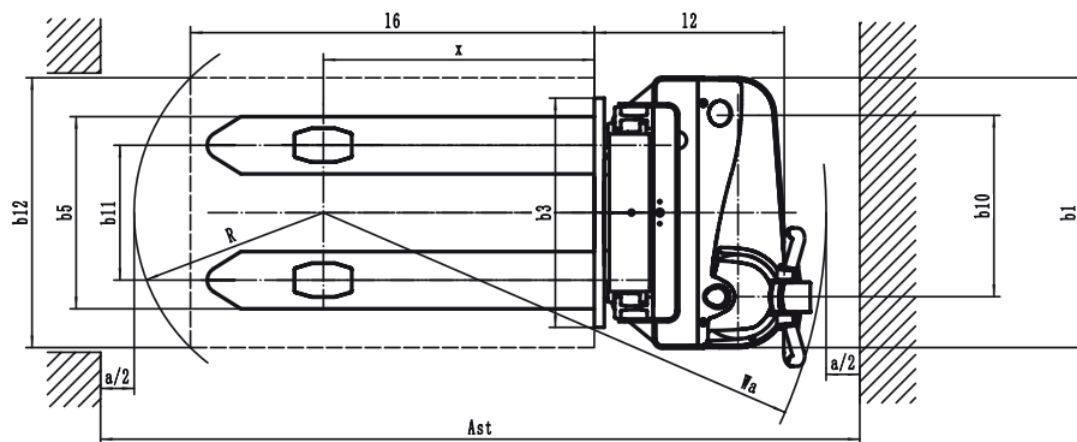
Mast types	Lift hoogte h3+h13	Verlaagde mast hoogte (h1)	Vrije lift (h2)	Verlengde mast hoogte (h4)
	mm	mm	mm	mm
Duplex ZT	2.515	1.728	-	2.943
	2.715	1.828	-	3.143
	3.015	1.978	-	3.443
	3.315	2.128	-	3.743

Technische tekening

Zijaanzicht



Bovenaanzicht



Technische grafiek

GENOMINEERDE CAPACITEITEN GRAFIEK

