

Elektrische stapelaar
DS3



- ✓ Hefhoogte tot 4,15 meter
- ✓ Extra stabiel voor middelhoog stapelwerk
- ✓ Geïntegreerde oplader voor dagelijks gemak
- ✓ Onderhoudsvrije AGM- of Li-Ion batterij

Waarom kiezen voor de DS3?

De EP Equipment DS3 is jouw ideale instapmodel als je zoekt naar een krachtige en gebruiksvriendelijke elektrische stapelaar. Met een hefvermogen van 1.500 kg en een maximale hefhoogte van 4,15 meter is dit model perfect geschikt voor middelhoge magazijnstellingen. Je profiteert van eenvoudig onderhoud, hoge betrouwbaarheid en slimme veiligheidsopties.

Eenvoudig te bedienen

De grote dissel met ergonomische handgreep en schildpadknop maakt de DS3 eenvoudig te besturen, zelfs in smalle gangpaden. Dankzij de centrale plaatsing van de bedieningselementen houd je altijd controle, veilig en moeiteloos.

Stabiel en duurzaam ontwerp

De EP Equipment DS3 is ontworpen voor maximale stabiliteit tijdens het heffen. Het stevige chassis en de moderne afwerking zorgen ervoor dat de machine tegen een stootje kan, ook in intensieve werkomgevingen.

Onderhoudsvrije batterij

Kies je voor de standaard AGM-versie, dan ben je verzekerd van onderhoudsvrij gemak. Liever sneller laden en langer presteren? Dan is de moderne Li-Ion batterij een uitstekende keuze.



Innovatieve kenmerken

Multifunctionele laadopties

De EP Equipment DS3 wordt standaard geleverd met een onderhoudsvrije AGM-batterij van 24V/80Ah en een ingebouwde 10A lader. Optioneel is er een Li-Ion batterij met krachtige snellader beschikbaar. Zo kies je altijd de oplossing die past bij jouw werkzaamheden.

Geavanceerd hydraulisch systeem

De krachtige hydraulische unit van de DS3 biedt soepel en nauwkeurig heffen, verlaagt slijtage aan onderdelen en garandeert betrouwbare prestaties bij dagelijks gebruik.

Bewezen kwaliteit

De DS3 is opgebouwd uit duurzame componenten en het stevige ontwerp zorgt voor jarenlang betrouwbaar gebruik. Een slimme investering in een stapelaar die altijd presteert wanneer jij dat nodig hebt.

Elektrische stapelaar

Specificaties DS3

	Nr.	Onderdeel	Plek	Eenheid	Aantal/ omschrijving	Aantal/ omschrijving
Onderscheidende markering	1.1	Model			DS3	DS3-L
	1.2	Aandrijving			Elektrisch	Elektrisch
	1.3	Type besturing			Lopend	Lopend
	1.4	Hefvermogen	Q	kg	1.500	1.500
	1.5	Zwaartepunt afstand	C	mm	600	600
	1.7	Zwaartepunt, midden aandrijf-as tot vork	X	mm	802	802
	1.8	Wielbasis	Y	mm	1.210	1.210
	Service gewicht	2.1	Gewicht		kg	540
2.2		Asbelasting, belast voor/achter		kg	645/1.395	645/1.395
2.3		Asbelasting, onbelast voor/achter		kg	395/145	395/145
Banden / onderstel	3.1	Type wiel			Polyurethaan	Polyurethaan
	3.2.1	Bandenmaat, voor		mm	Ø190x55	Ø190x55
	3.3.1	Bandenmaat, achter		mm	Ø74x88	Ø74x88
	3.4	Bandenmaat, zwenkwielen		mm	Ø128x50	Ø128x50
	3.5	Wielen, aantal voor/achter (x=aandrijfwielen)		mm	1x, 1/2	1x, 1/2
	3.6.1	Spoorbreedte, voor	b10	mm	597	597
	3.7.1	Spoorbreedte, achter	b11	mm	420	420
Afmetingen	4.0	Maximale hefhoogte	H	mm	3.018	3.018
	4.2	Doorrijhoogte	H1	mm	2.067	2.067
	4.4	Hefhoogte	H3	mm	4.150	4.150
	4.5	Hoogte, mast uitgeschoven	H4	mm	3.532	3.532
	4.9	Hoogte van disselhendel in rijpositie min./max.	H14	mm	760/1.140	760/1.140
	4.15	Verlaagde hoogte	H13	mm	90	90
	4.19	Totale lengte	l1	mm	1.727	1.727
	4.20	Lengte tot voorkant vorkenbord	l2	mm	577	577
	4.21	Totale breedte	b1/b2	mm	834	834
	4.22	Afmetingen vorken	s/e/l	mm	75 / 170 / 1.150	75 / 170 / 1.150
	4.24	Breedte vorkenbord	b3	mm	680	680
	4.25	Afstand tussen vorkarmen	b5	mm	570	570
	4.32	Bodemvrijheid, midden van de wielbasis	m2	mm	30	30
	4.34.1	Gangpadbreedte voor pallets 1000x1200 overdwars	Ast	mm	2.302	2.302
	4.34.2	Gangpadbreedte voor pallets 800x1.200 in de lengte	Ast	mm	2.235	2.235
4.35	Draaicirkel	Wa	mm	1.470	1.470	

	Nr.	Onderdeel	Plek	Eenheid	Aantal/ omschrijving	Aantal/ omschrijving
Prestatie gegevens	5.1	Rijsnelheid, belast/onbelast		km/h	4.0/4.5	4.0/4.5
	5.2	Rijsnelheid, belast/onbelast		m/s	0.085/0.13	0.085/0.13
	5.3	Zaksnelheid, belast/onbelast		m/s	0.105/0.085	0.105/0.085
	5.8	Max. hellingsvermogen, belast/onbelast		%	3/10	3/10
	5.10	Rem			Elektromagne- tisch	Elektromagne- tisch
Elektrische motor	6.1	Vermogen aandrijfmotor S2 60 min		kW	0.75	0.75
	6.2	Vermogen heffingsmotor S3 15%		kW	2.2	2.2
	6.4	Batterijvoltage/nominale capaciteit		V/Ah	24V/80Ah	24V/40Ah
	6.5	Gewicht batterij		kg	38	38
Extra data	8.1	Type aandrijvingsbesturing			DC	DC
	10.5	Stuurontwerp			Mechanisch	Mechanisch
	10.7	Geluidsniveau bij het oor van de bestuurder		dB[A]	74	74
	15.1	Uitgangsstroom van de lader		A	10	10

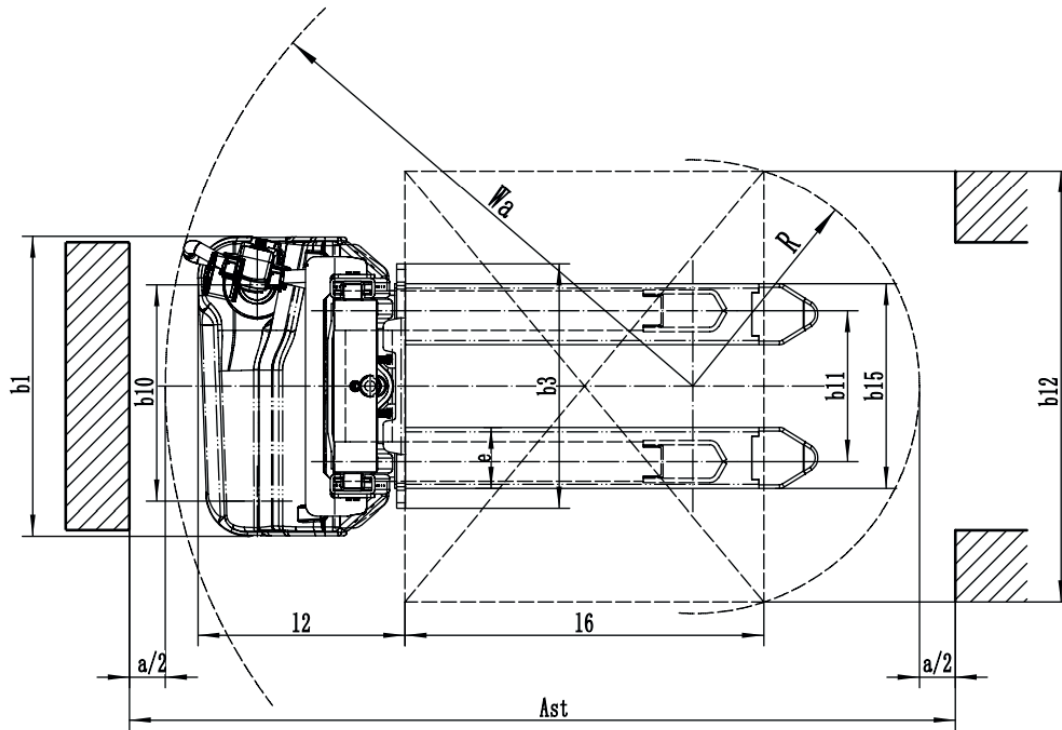
DS3 serie

Mast opties

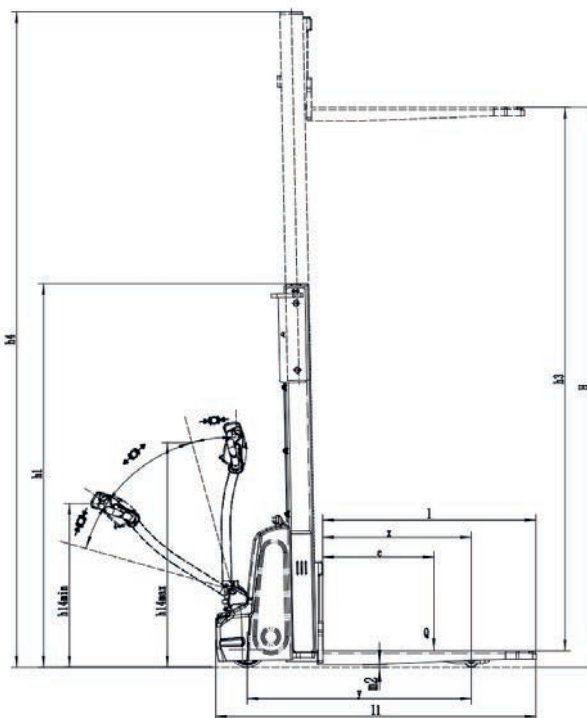
Mast types	Lift hoogte h3+h13	Verlaagde mast hoogte (h1)	Gratis Lift (h2)	Verlengde mast hoogte (h4)
	mm	mm	mm	mm
2-standaard mast	2.518	1.817	--	3.032
	2.718	1.917	--	3.232
	3.018	2.067	--	3.532
	3.318	2.217	--	3.832
	3.618	2.367	--	4.132
	4.150	2.560	--	4.632

Technische tekening

Zijaanzicht



Bovenaanzicht



Technische grafiek

Genomineerde capaciteiten grafiek

