

SPIDER 54T

SPINHOOGWERKER



PL / **TFORM**
B A S K E T

Spinhoogwerker Platform Basket Spider 54T

Innovatieve zelfrijdende hoogwerker met uitschuifbare rupsen en eenvoudige, intuïtieve bediening.

Hij kan een werkhoogte van 54 m bereiken en kan (ook) als een mobiele kraan worden gebruikt.

Een mix van efficiëntie, betrouwbaarheid en veelzijdigheid die eens te meer ons streven bewijst om hoogtechnologische oplossingen te bieden, ontwikkeld met de grootste aandacht voor detail.

SPIDER 54T is een en al technologie

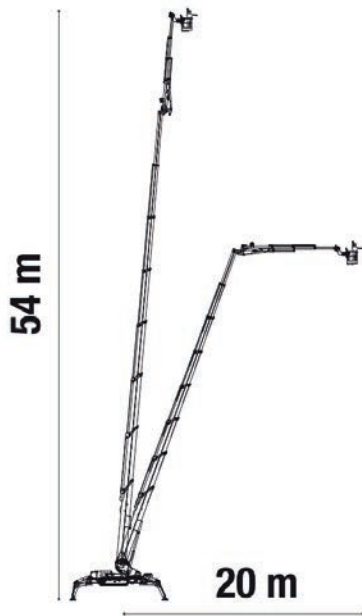
Dankzij zijn potentieel is het de ideale oplossing voor grote projecten en "logistieke" uitdagingen die een hoger verticaal draagvermogen vereisen.

Zijn onderscheidende kenmerk is zijn werkhoogte, waarmee hij aan de top van de industrie staat. Dankzij de ervaring en ontwerpen constructie-expertise van Platform Basket kunnen operators nu plaatsen bereiken die normaal gesproken niet toegankelijk zijn, wat nieuwe perspectieven opent op gebieden zoals de bouw, het onderhoud van infrastructuur, telecommunicatie en industrie.



Sterke punten

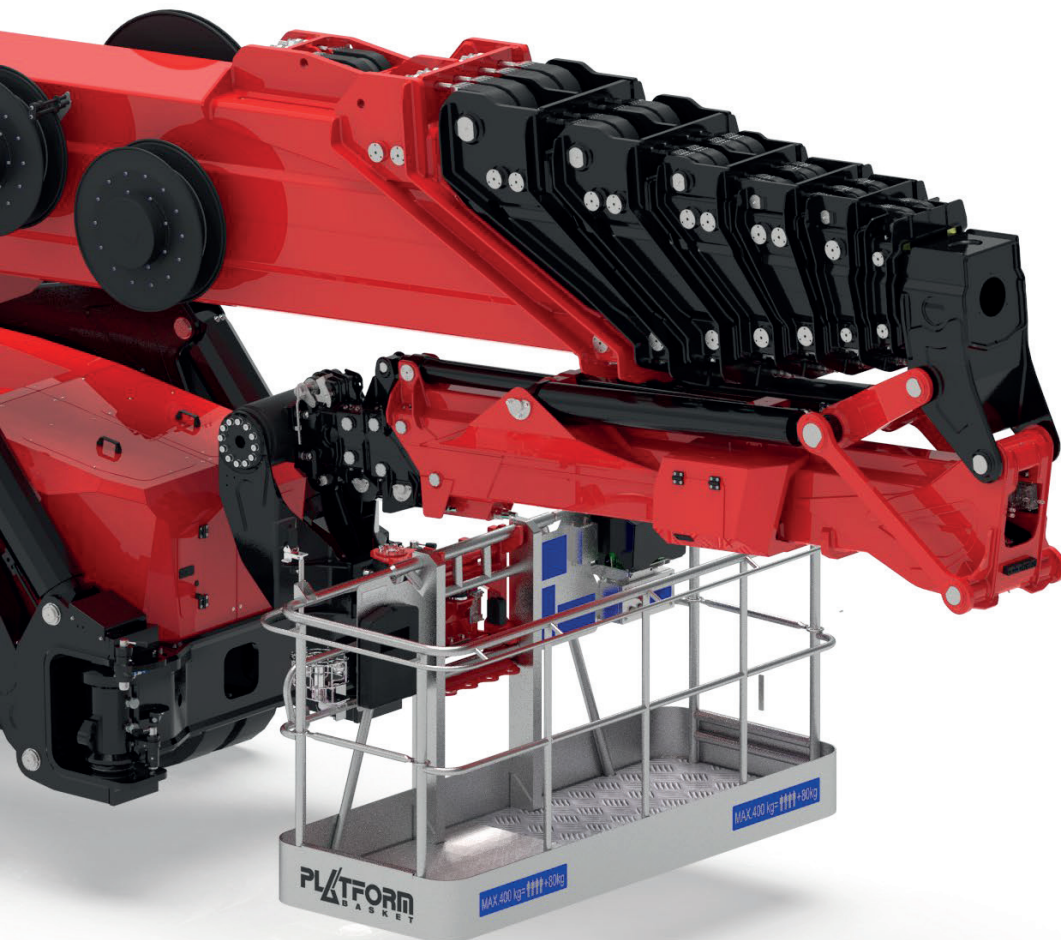
- Automatische stabilisatie/destabilisatie
- 4 onafhankelijke steunpoten
- Drievoudig stabilisatiegebied
- Precieze afstempeling
- Uitschuifbare rupsen en dubbele rijsnelheid
- Stalen frame met enkele balk S700
- Hoge werkhoogte met 7-traps telescopisch systeem gemaakt van hoogwaardig staal
- Telescopische JIB met 3 hydraulische verlengstukken
- Radiografische bediening
- Aluminium werkbak (4 personen, 400 kg)



Groot bereik, optimale stabiliteit

Het platform is uitgerust met een telescopische giek met drie hydraulische verlengstukken, die een horizontaal bereik van 18,5 m mogelijk maakt op een hoogte van 45 m en met 400 kg in de bak (de maximale waarde is 20 m met een capaciteit van 136 kg).

De werkhogte biedt samen met het drievoudige stabilisatiegebied een veelzijdige oplossing voor grote projecten en contexten met zeer variabele plaatsingsomstandigheden.



Spinhoogwerker Platform Basket Spider 54T

Prestaties zonder compromis

Diagnose en monitoring

Platform Basket heeft altijd veel geïnvesteerd in de verbetering van diagnose- en bewakingssystemen op afstand, met als doel om zelfs een voordeel te creëren voor gebruikers die tot nu toe het gebruik van deze systemen vermeden, maar die door de technologische vooruitgang steeds meer behoefte hebben aan ondersteuning en de mogelijkheid om het gebruik van hun voertuigen te analyseren.

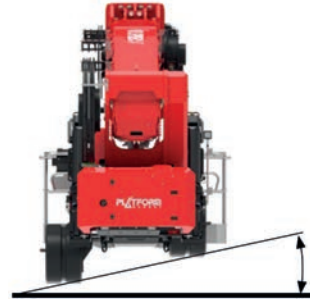
Het optionele PBT (Platform Basket Telematics) systeem is het resultaat van deze ontwikkeling en bestaat uit een hardwaregedeelte dat op de machine wordt aangesloten en een geïntegreerde



internationale datasimkaart bevat die alle essentiële gegevens van het voertuig naar de cloud stuurt: geolocatie op de wereldbol, werktijden en de uitsplitsing daarvan, loadcelgegevens en actieve of voorbijge alarmen, en een softwaregedeelte dat kan worden geraadpleegd via een speciaal webportaal met beveiligde toegang, waarmee de in de cloud opgeslagen gegevens kunnen worden bekeken. Zelfs als er geen gegevens dekking is, worden deze opgeslagen op een ingebouwde geheugenkaart die wordt verzonden zodra het signaal wordt hersteld. Om het systeem gebruiksvriendelijker te maken, kan het webplatform worden geraadpleegd vanaf vaste pc's of mobiele apparaten.

Stabiliteit op hellende vlakken

Een belangrijk kenmerk van deze machine is dat ze in staat is om plaatsen te bereiken die normaal ontoegankelijk zijn voor conventionele voertuigen, dankzij zowel het geavanceerde stabilisatiesysteem als de robuuste framestructuur en de grote rupsonderwagen; dit alles stelt Spider 54T in staat om zelfs het ruigste terrein aan te pakken.



Radiografische bediening

Een geavanceerd systeem dat de machinist flexibiliteit biedt. Hiermee kan het platform op afstand worden bediend, voor meer bewegingsvrijheid en een beter zicht op het werkgebied. Het kleurenscherm met antiverblindings technologie zorgt voor een duidelijk en scherp zicht op vitale informatie. Bovendien is er een tweede radiografische bediening beschikbaar in het werkstation van de werkbak.

Eenvoudiger transport



Er zijn twee mogelijkheden om de Spider 54T op de trailer te laden voor transport naar de werkplek:

1. de trailer achteruit onder de Spider 54T plaatsen met de stabilisatoren omhoog
2. de Spider 54T wordt, dankzij zijn mobiliteit op rupsbanden, onafhankelijk op de trailer geplaatst.

Lier versie (WCH)

“Een volwaardige mobiele kraan”

De nieuwe Spider 54 T is een zeer innovatief zelfrijdend rupsplatform dat geen compromissen sluit op het gebied van betrouwbaarheid, kwaliteit en efficiëntie.

Een telescopische machine die in staat is om in lierconfiguratie op 54 m hoogte te werken met een hefvermogen van 1000 kg in alle veiligheid, een prestatie die tot de hoogste ter wereld behoort, dankzij een combinatie van ultramoderne technologie en geavanceerde besturing.

Een machine die alle verwachtingen op het gebied van zwaar hijswerk overtreft. De lierconfiguratie bestaat uit een lier die direct op de giek is gemonteerd, voor betere prestaties en snelheid bij het ombouwen van de machine van een spin naar een hefinrichting.

KG 1.000 KG
HEFVERMOGEN



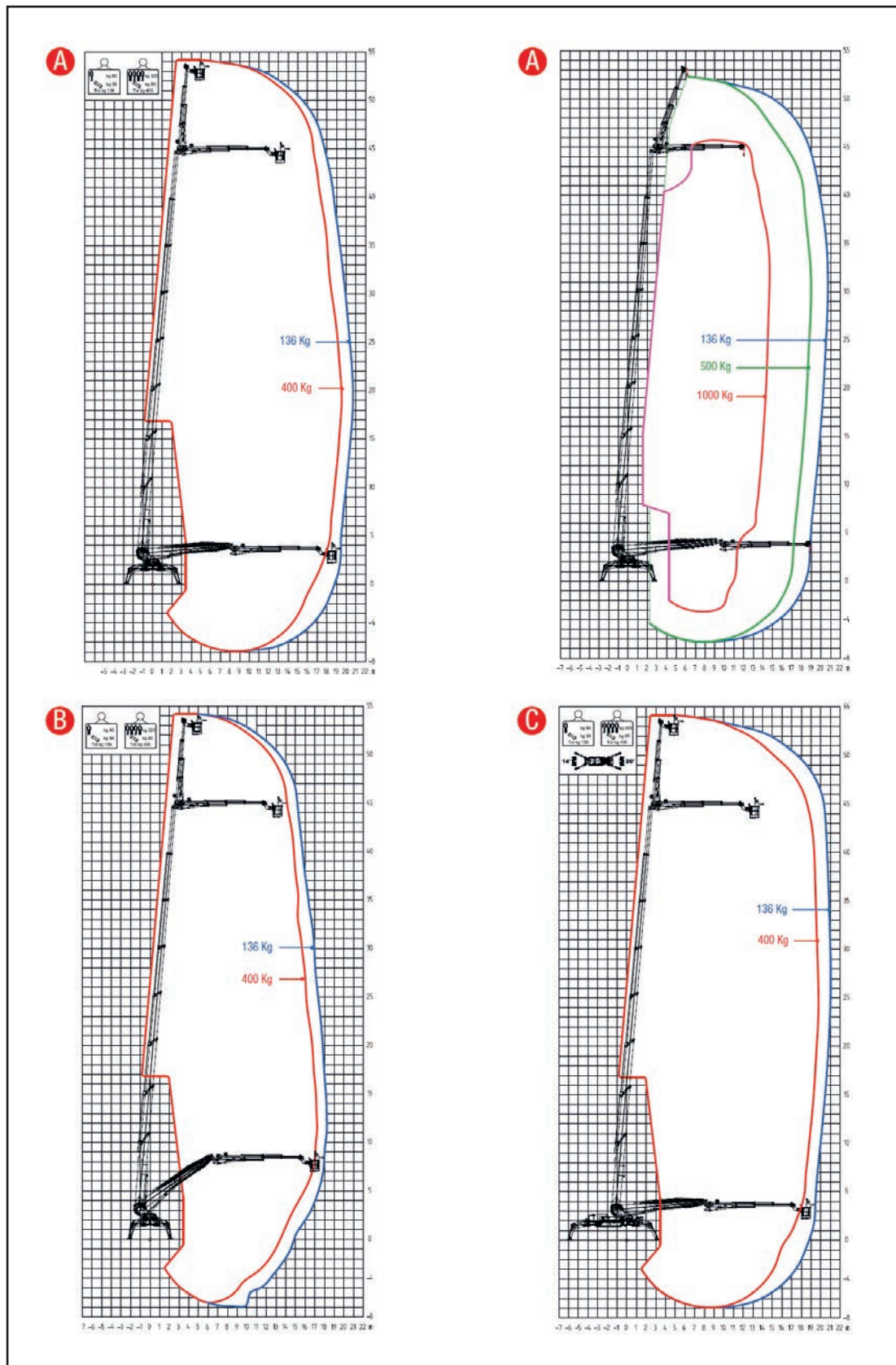
Met veel aandacht voor detail werd een lichtgewicht en gemakkelijk verplaatsbaar systeem ontworpen om de bakconstructie te ondersteunen tijdens de ombouw van een spin naar een kraan.

Hefvermogen Lier

Hefvermogen	kg	1.000
Lengte Kabel	m	56
Maximale hefsnelheid	m/min	20
Kabel dikte	mm	8

- In overeenstemming met:
- UNI EN 13000 Kranen - mobiele kranen
- ISO4301-1 / 2 Kranen

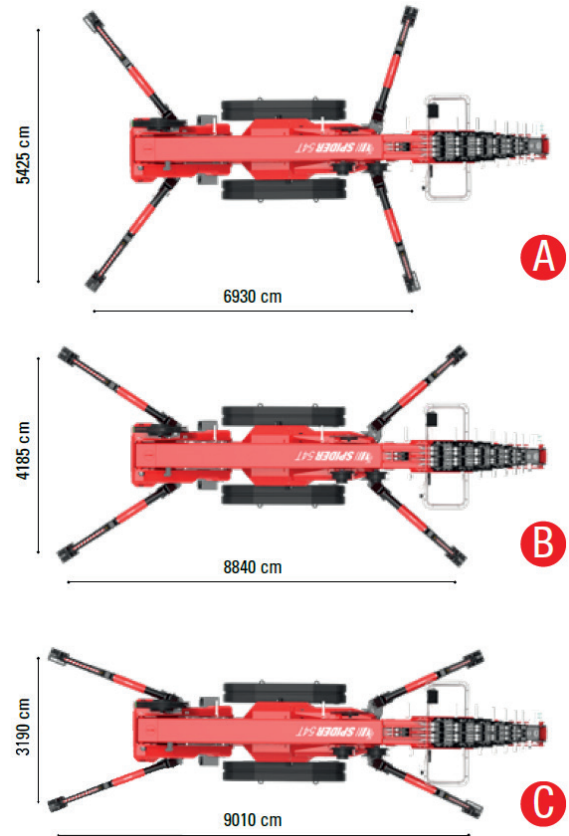
Spinhoogwerker Platform Basket Spider 54T



Technische specificaties		STD
Maximale werkhogte	m	54,1
Platformhoogte	m	52,2
Maximale reikwijdte (136 kg in de werkbak)	m	21,0
Rotatie van de bovenwagen	°	360
Rotatie werkbak	°	90+90
Maximale werkbak bak capaciteit	m	400
Maximale hellingsgraad	°	20
Max. zijhelling met smal/breed onderstel	m	12/15
Maximale rijsnelheid	Km/u	2,2
Proportionele elektrohydraulische bedieningselementen	-	-
Nominale afmetingen rupsbanden	cm	450 x 78 x 81
Max. toegestane windsnelheid tijdens het werk	m/sec.	12,5
Max. toelaatbare manuele belasting	N	400
Max. toegelaten helling op steunpoten	°	+/- 1
Afmetingen		STD
Lengte ingeklapte machine (met werkbak)	m	9,55
Lengte ingeklapte machine (zonder werkbak)	m	9,55
Breedte ingeklapte machine (met werkbak)	m	2,43
Breedte ingeklapte machine,rupsen ingetrokken (zonder werkbak)	m	1,75
Minimum hoogte ingeklapte machine (met werkbak)	m	3,03
Minimum hoogte ingeklapte machine (zonder werkbak)	m	2,45
Hoogte onderstel (uitgeschoven rupsen)	m	0,42
Afmetingen aluminium werkbak	m	2,3 x 0,91
Tank inhoud		STD
Hydraulische olie tank	l	210
Brandstof tank	l	100
Gewicht		STD
Totaal gewicht basis versie	Kg	23.000
Gronddruk op steunpoten	kN	167
Motor specificaties		STD
Net input power	kW	53
Technische data	V	12
Batterij capaciteit	Ah	150

Voetafdruk steunpoten

Afmetingen vanaf het midden van de steunpoten



Afmetingen

